



福壽實業股份有限公司
FWUSOW INDUSTRY CO., LTD.

2025年 法人說明會

股票代號：**1219**

2025/09/02





免責聲明

- 本簡報合併數字係根據國際財務報導準則編製，並經由會計師查核簽證。
- 本簡報可能包含對於未來展望的表述。該類表述是基於對現況的預期，但同時受限於已知或未知風險或不確定性的影響，因此實際結果可能明顯不同於表述內容。
- 除法令要求外，公司並無義務因應新資訊的產生或未來事件的發生，主動更新對未來展望的表述。



公司簡介

- 創立時間：1920年(已創立105年)
- 上市時間：1990年12月01日
- 資本額：34.1 億元
- 員工人數：638人



營運項目



食用油脂系列

大豆油、炸酥油、棕櫚油、芝麻油、香油、葵花油、芥花油、花生油、風味油等



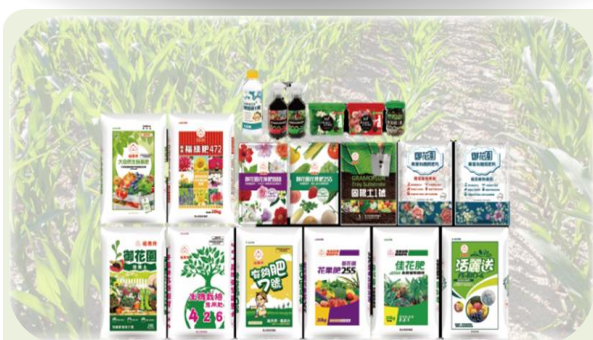
穀物食品系列

即食早餐穀物食品、什錦果麥、綜合果麥、校園穀物休閒點心、食用麥仁片等



寵物食品系列

犬貓食品、錦鯉魚、觀賞魚、觀賞鳥、鼠、兔、龜料、寵物用品等



農業資材系列

有機質肥料、有機質堆肥、微生物(肥料&農業)製劑等



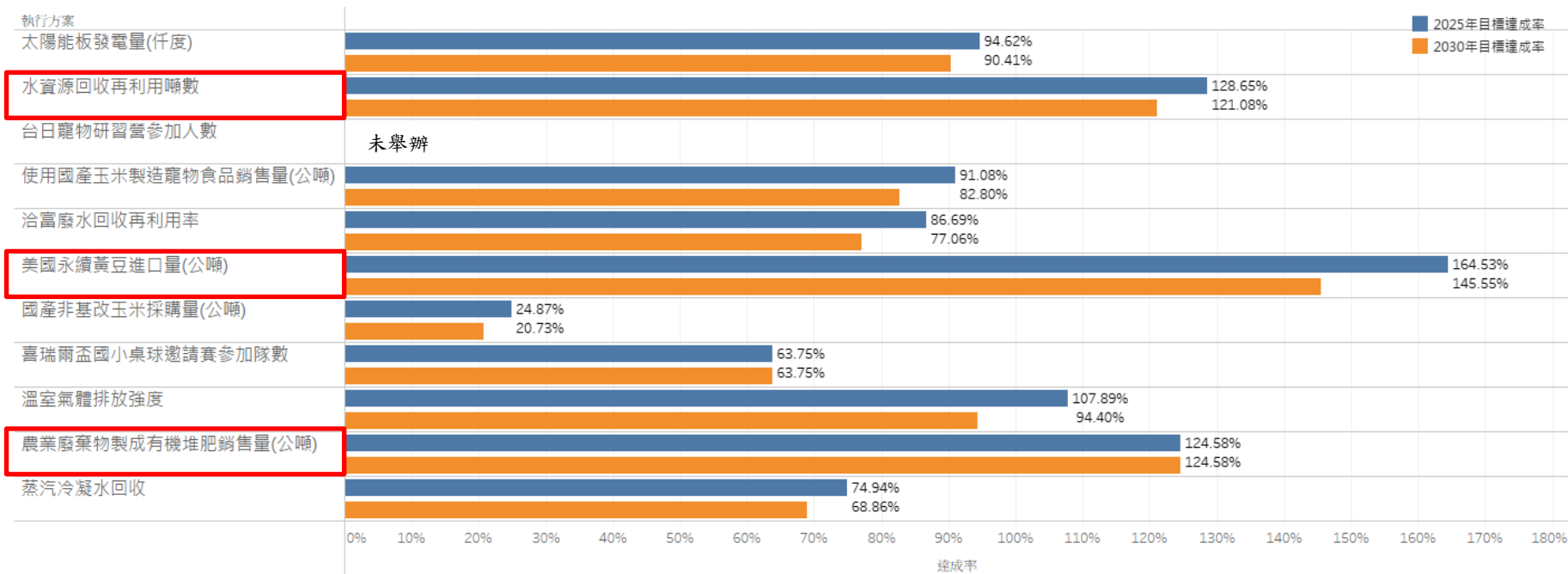
畜水產飼料/製品系列

雞、豬、鴨、尼羅魚、虱目魚、鱸魚、海水魚料、牧草蛋、柴魚花、魚產品等



永續發展執行成效

- 我們以「發展綠色企業」為永續發展願景，將8項聯合國永續發展目標(SDGs) 融入企業策略，建構完整的永續發展框架，持續推動企業轉型與創新。
- 以2019 年為基準年，制定11 項具體永續方案，並建立短期(2025 年)、中期(2030 年) 及長期(2040 年、2050 年)分階段目標。截至2024 年，已有3 項指標提前達成2025 年與2030 年設定目標。





節約能源措施

- 2024年節省電力 703.99 kWh ,
降低約 333.69公噸CO₂e 排放
- 節約的能源費用 2,759.65 仟元
- 用電節約率 4.6%

更換LED照明(240組)



老舊機械汰舊換新



更換新式節能冷氣

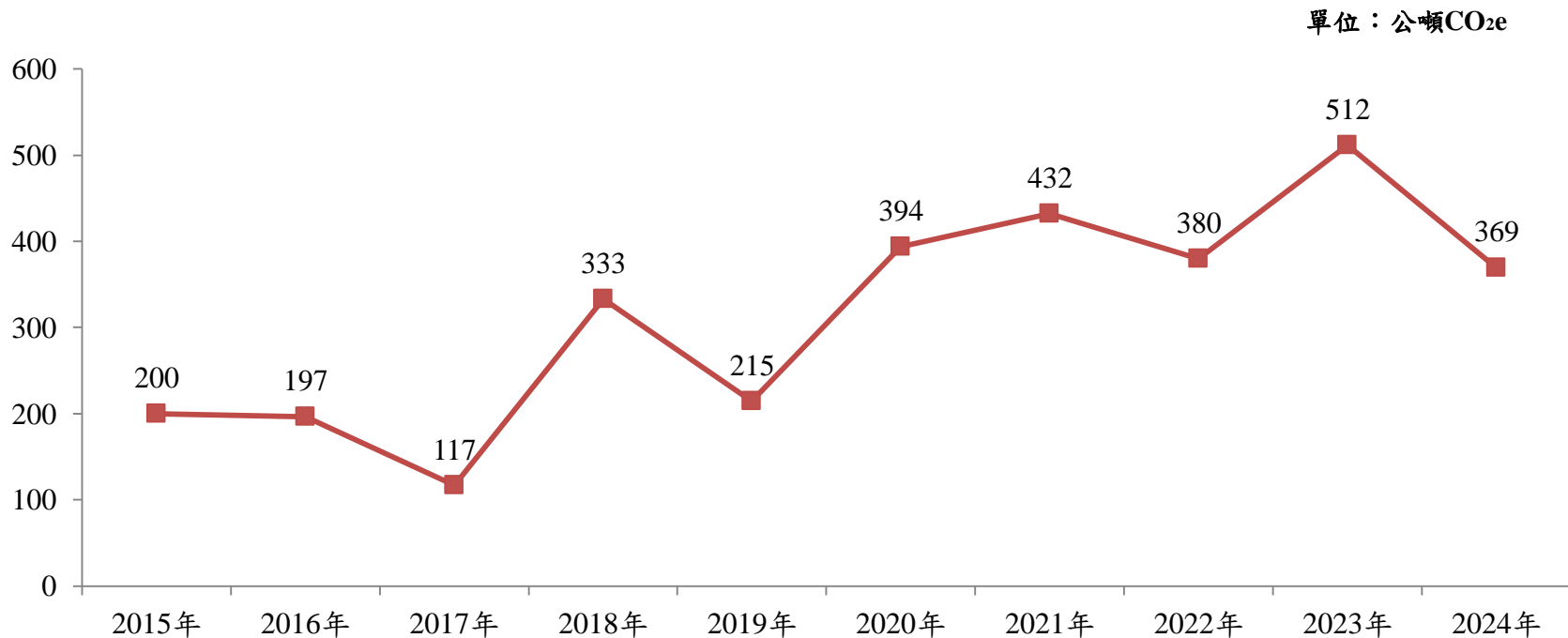


更換多部IE3高效率馬達與太陽能燈具



透過設備改善、製程優化、提升能源效率，逐步減少碳排放量

■ 近十年減碳數量





財務報告

2025年上半年合併損益表

單位：新台幣仟元

	2021	2022	2023	2024	2025 1H
營業收入	14,778,782	16,999,408	16,313,623	14,329,750	7,127,883
營業毛利	1,361,048 9.21%	1,454,327 8.56%	1,493,583 9.16%	1,350,134 9.42%	536,737 7.53%
營業費用	1,058,336 7.16%	1,144,381 6.73%	1,136,425 6.97%	1,238,058 8.64%	602,535 8.45%
營業淨利	302,712 2.05%	309,946 1.82%	357,158 2.19%	112,076 0.78%	(65,798) -0.92%
營業外收支	51,025 0.35%	66,177 0.39%	33,010 0.20%	26,772 0.19%	(443) -0.01%
稅前淨利	353,737 2.39%	376,123 2.21%	390,168 2.39%	138,848 0.97%	(66,241) -0.93%
稅後淨利	281,356 1.90%	305,533 1.80%	330,790 2.03%	107,297 0.75%	(61,856) -0.87%
稅後淨利(歸屬母公司)	322,817 2.18%	321,930 1.89%	312,570 1.92%	181,339 1.27%	20,812 0.29%
每股盈餘(元/股)	1.00	0.97	0.92	0.53	0.06
毛利率	9.21%	8.56%	9.16%	9.42%	7.53%
營利率	2.05%	1.82%	2.19%	0.78%	-0.92%
稅後淨利率	1.90%	1.80%	2.03%	0.75%	-0.87%



2025年上半年合併損益表同期比較

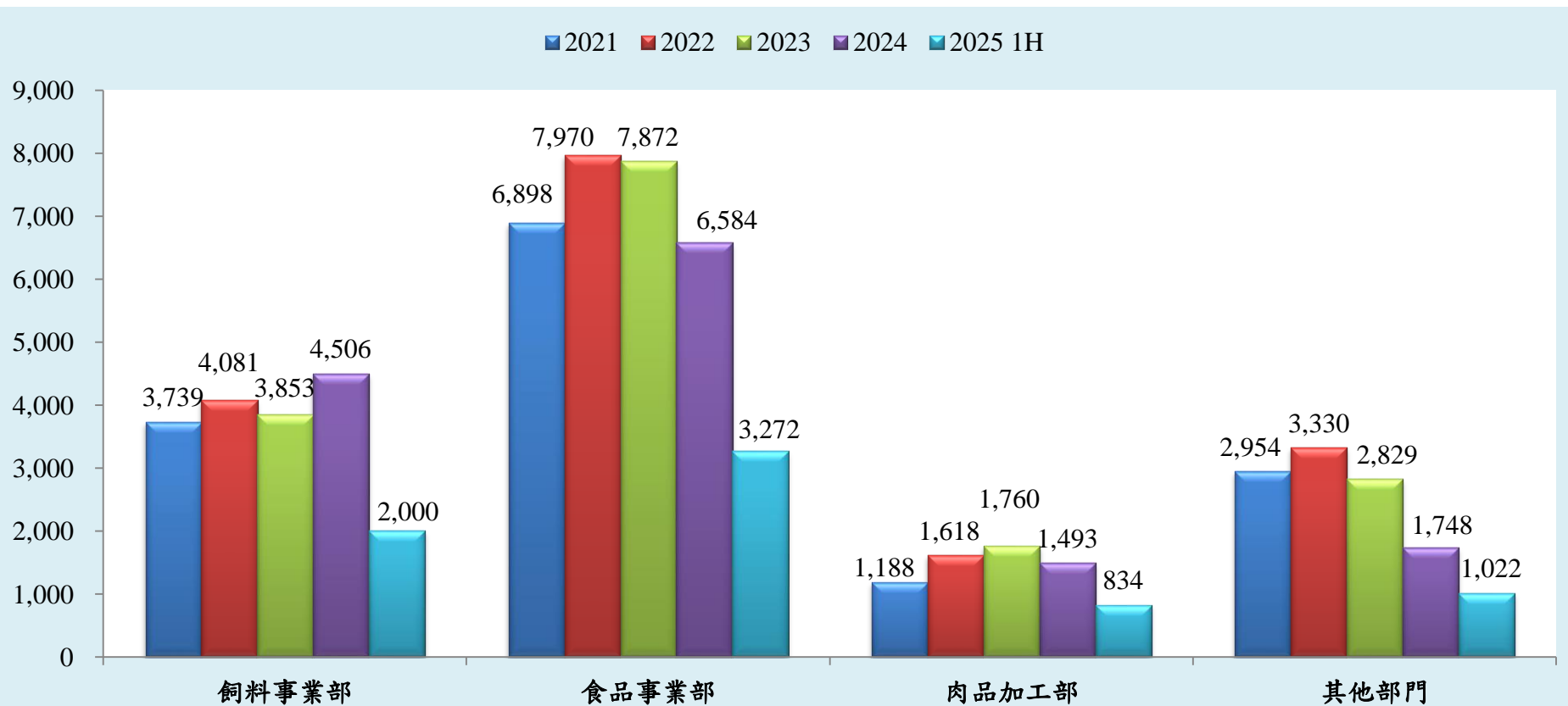
單位：新台幣仟元

	2021 1H		2022 1H		2023 1H		2024 1H		2025 1H		YoY	YoY%
營業收入	7,162,575		8,488,365		8,310,934		7,034,368		7,127,883		93,515	1.3%
營業毛利	815,480	11.39%	954,091	11.24%	704,073	8.47%	651,570	9.26%	536,737	7.53%	(114,833)	-17.6%
營業費用	532,370	7.43%	588,063	6.93%	540,823	6.51%	590,883	8.40%	602,535	8.45%	11,652	
營業淨利	283,110	3.95%	366,028	4.31%	163,250	1.96%	60,687	0.86%	(65,798)	-0.92%	(126,485)	-208%
營業外收支	44,225		33,896		7,161		14,604		(443)		(15,047)	
稅前淨利	327,335	4.57%	399,924	4.71%	170,411	2.05%	75,291	1.07%	(66,241)	-0.9%	(141,532)	
稅後淨利	263,528	3.68%	327,041	3.85%	154,926	1.86%	68,303	0.97%	(61,856)	-0.87%	(130,159)	-191%
稅後淨利(歸屬母公司)	282,510	3.94%	336,633	3.97%	137,916	1.66%	108,652	1.54%	20,812	0.29%	(87,840)	-80.8%
每股盈餘(元/股)	0.88		1.02		0.40		0.32		0.06		(0.26)	
毛利率	11.39%		11.24%		8.47%		9.26%		7.53%			
營利率	3.95%		4.31%		1.96%		0.86%		-0.92%			
稅後淨利率	3.68%		3.85%		1.86%		0.97%		-0.87%			

集團四大事業部近五年營業收入比較



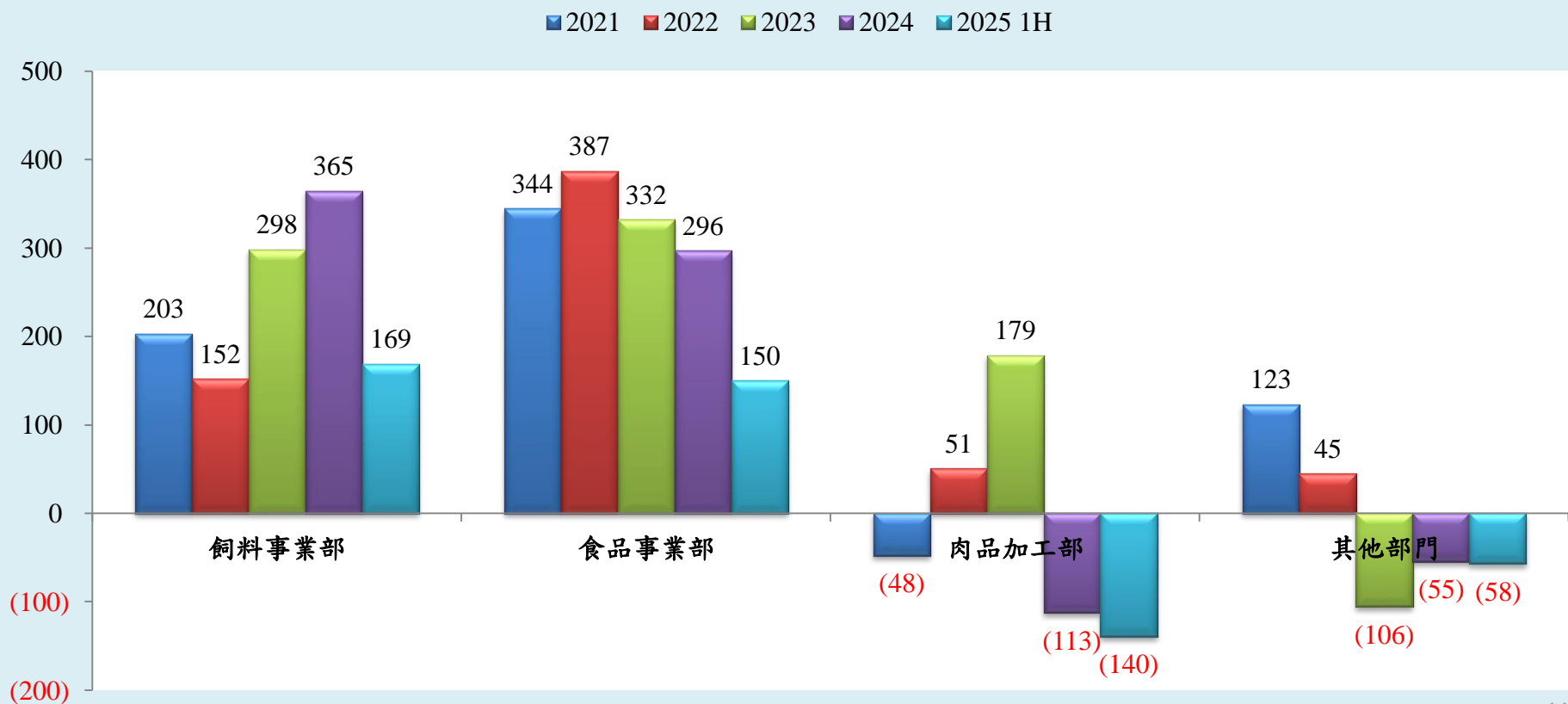
單位：新台幣佰萬元





集團四大事業部近五年營業損益比較

單位：新台幣佰萬元

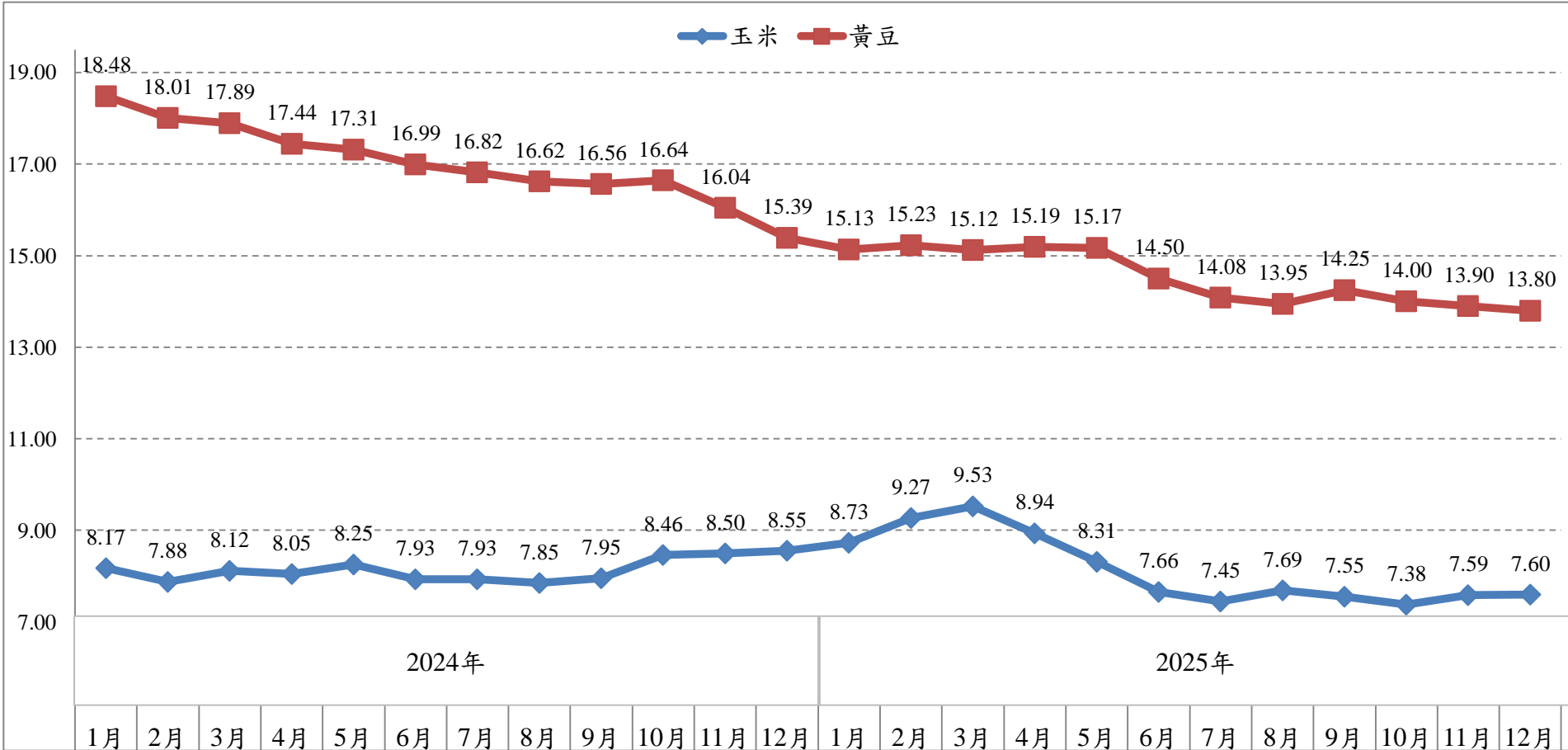




黃豆、玉米現貨價格趨勢

台幣單價 元/公斤

—●— 玉米 —■— 黃豆





Q&A
謝謝聆聽

